



上 / 海 / 振 / 华 / 企 / 业 / 广 / 场

# 办公楼招租

引领科技产业 坐拥总部便利



# 目录

CONTENTS

01 公司介绍  
COMPANY PROFILE

02 项目介绍  
PROJECT INTRODUCTION

03 入驻企业  
ENTERPRISE TENANTS

04 发展规划  
DEVELOPMENT PLANNING



# 01

# 公司介绍

COMPANY PROFILE



# 01 公司介绍

COMPANY PROFILE



## 上海振华重工(集团)股份有限公司

成立于1992年，是国有控股A、B股上市公司，控股公司为中国交通建设集团有限公司。公司致力于打造港机、海工、钢结构等系列产品。公司在习近平新时代中国特色社会主义思想的指引下，强化创新引领，打造数十项世界第一，持续引领行业变革，为世界港航业发展提供“振华方案”。

### 世界一流

以港为基、以钢为纲，在高端化、智能化、绿色化、国际化的发展道路上阔步前行，不断展现出强大的全球竞争力。岸桥产品连续27年市场占有率全球第一、累计获得国家科技一等奖、二等奖、特等奖、鲁班奖等。科技实力、管理水平和质量把控都达到了世界一流水准。

### 装备制造

以卓越的技术和创新能力、凭借对品质的执着追求和高效的管理模式，振华重工在装备制造行业中脱颖而出，成为全球装备制造企业的领军者。可以提供从产品的科研、设计、采购、制造、运输、安装、服务的一体化整体解决方案。



# 01 公司介绍

COMPANY PROFILE



全球最大的港机设备制造商



全球最大的自动化码头系统解决方案提供商



全球最大的整机装备运输商



全球知名的特种工程船舶制造商



大型钢结构制造商

# 01 公司介绍 直管部门

COMPANY PROFILE



## 投资及资产运营事业部

主要业务有项目投资、资产运营、物业管理、资产投资与处置等。物业四大园区运营规模20万平方。

### 发扬企业精神：敢为人先 引领世界

基于振华重工集团的企业精神“敢为人先 引领世界”，旗下投资及资产管理事业部的工作秉持这一核心理念，不断创新投资理念前瞻布局、全球视野优化资产配置、强化风险管理稳健运营、加速数字化转型、践行可持续发展、同时注重人才培养，以打造具有国际竞争力的投资及资产管理平台，为企业和社会创造更大价值。



# 02

# 项目介绍

PROJECT INTRODUCTION



# 02 项目介绍

PROJECT INTRODUCTION



## 项目介绍

PROJECT  
INTRODUCTION

本项目是振华重工为支持上海浦东二次跨越发展所推出的高品质商务办公楼，北邻陆家嘴金融贸易区，南邻世博板块，北接南浦大桥，门口轨交6号线临沂新村站，西北与三桥、四隧相连接，占据无限区位优势，29层高的大楼集科技研发、银行、设计、商务办公、金融贸易等业态商务配套完善，属甲级品质，极具综合优势，当属科技研发、商务办公之地。

### 01

#### 交通便利

位于浦东新区邻近内环南浦大桥，6号线直达，距离陆家嘴金融区约3公里。

### 02

#### 配套齐全

周边商业、居民区环绕，内部总部食堂、便利店、咖啡店均能提供日常所需。

### 03

#### 产业聚焦

以装备带动上下游产业链，聚集智能制造、设计开发、物联网、人工智能等。

# 02 项目介绍

PROJECT INTRODUCTION

## 区位图

位于浦东新区邻近内环南浦大桥，  
地铁6号线**零距离**，距离陆家嘴  
金融区约3公里、世博园区约1.5公  
里，距世博村路300号市各委办局  
一步之遥。周边商业、医疗、居住  
区配套资源丰富。



# 02 项目介绍

PROJECT INTRODUCTION



## 国企直营

写字楼位于国企总部园区内，由国企直营，管理规范，服务完善，更可享企业上下游产业集聚便利条件。

---



## 办公面积灵活

楼层净高约2.8米，建筑面积约4万 $m^2$ ，出租面积段包含：70平米~1500平米，满足多样化需求，可拎包入住。

---



## 食堂共享

国企食堂提供三餐，品种多样、美味实惠、卫生便捷，“足不出园”解决日常工作餐。

---

# 02 项目介绍

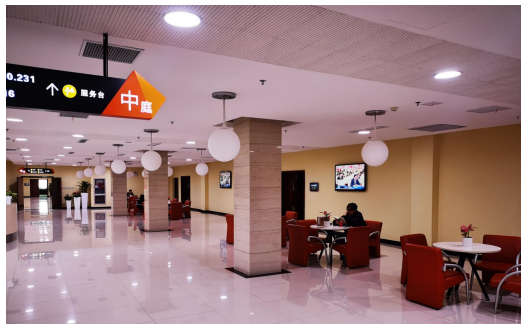
PROJECT INTRODUCTION



## 电梯厅

客梯8部，货梯1部。电梯分高区低区直达，快速无忧。

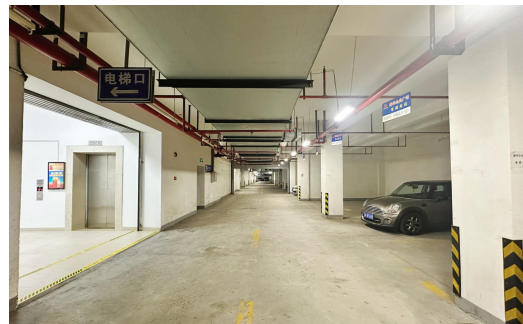
---



## 会议空间

二楼会议室及公共空间，可供入驻企业使用，方便入驻企业人员会晤交流。

---



## 停车位

园区可为入驻企业提供停车位，车库电梯直达，地上地下配套停车位超200个。

---

# 02 入驻企业 部分

ENTERPRISE TENANTS



# 03 入驻企业

ENTERPRISE TENANTS



## 入驻 企业

ENTERPRISE TENANTS



### ONE

#### 机械装备类

与装备制造业上下游紧密相关的企业

### TWO

#### 实业、投资类

智能制造等前沿科技领域

### THREE

#### 贸易、物流类

鼓励形成产业生态链，上下游协同，共同提升市场竞争力

### FOUR

#### 媒体、服务类

促进不同行业间的非正式交流，激发创意火花

# 03 部分入驻企业

PART of ENTERPRISE TENANTS



振华企业广场

杉昊智能科技

上海起重运输机械  
行业协会

东方海外物流(中国)

和讯上海分公司

江西华伍制动器

7-11 便利店

瑞幸咖啡

中交光伏

中交信息科技

# 04 发展规划

DEVELOPMENT PLANNING



# 04 发展规划

DEVELOPMENT PLANNING



## 打造城市美学

欧式简约立面与机械美学的融合，彰显振华重工产品出海特色，  
与花园城市融为一体，打造浦东地区特色办公园区、迎八方来宾。



# 04 发展规划

DEVELOPMENT PLANNING



专业



创新



丰富



合作

围绕港口机械、海工装备、钢结构三大产品系列，邀请入驻企业共建现代化产业体系，加快高端化、智能化、绿色化、国际化发展，围绕延伸产业链、提升价值链、培育创新链，与入驻公司共同提升市场开发、科研设计、供应链管理、智能制造、船舶运输、客户服务等各方面业务能力，共谋发展，共同成长，打造振华重工全产业链生态体系。

# 04 发展规划

## DEVELOPMENT PLANNING



**优先**考虑与装备制造业上下游紧密相关的企业入驻并给与优惠政策，如高端智能制造、工业自动化、精密零部件供应商、物联网（IoT）解决方案提供商等。相关企业不仅能共享行业信息，还可促进供应链合作、共建产业链；

吸引人工智能、大数据、物联网、智能制造等前沿科技领域的企业入驻，这些行业能够为公司提供技术创新灵感和合作机会。计划设立或合作引入**科技创新孵化器**，为初创企业提供空间和支持，既丰富办公楼的生态，也促进创新思维的碰撞；

专业



合作

创新

丰富

**建立合作平台：**创建线上线下相结合的交流平台，促进入驻企业间的信息共享、项目合作和技术转移。

**优先合作权：**为入驻企业提供与您公司优先合作的机会，如联合研发项目、供应链整合等，增强合作粘性。

**生态链构建：**鼓励形成产业生态链，通过政策扶持、资源共享等方式，促进入驻企业间的上下游协同，共同提升市场竞争力。

**多元化业态：**除了装备制造业相关企业，引入设计服务、金融服务、法律咨询等服务业态，为入驻企业提供一站式服务解决方案，增强办公楼的综合服务能力。

**文化与休闲：**引入艺术画廊、咖啡厅、健身房等休闲设施，丰富员工的业余生活，促进不同行业间的非正式交流，激发创意火花。



上 / 海 / 振 / 华 / 企 / 业 / 广 / 场

# 感谢观看

引领科技产业 坐拥总部便利

联系人：魏先生

史女士

手机：13901827060

13818348783

座机：021-3119 1818